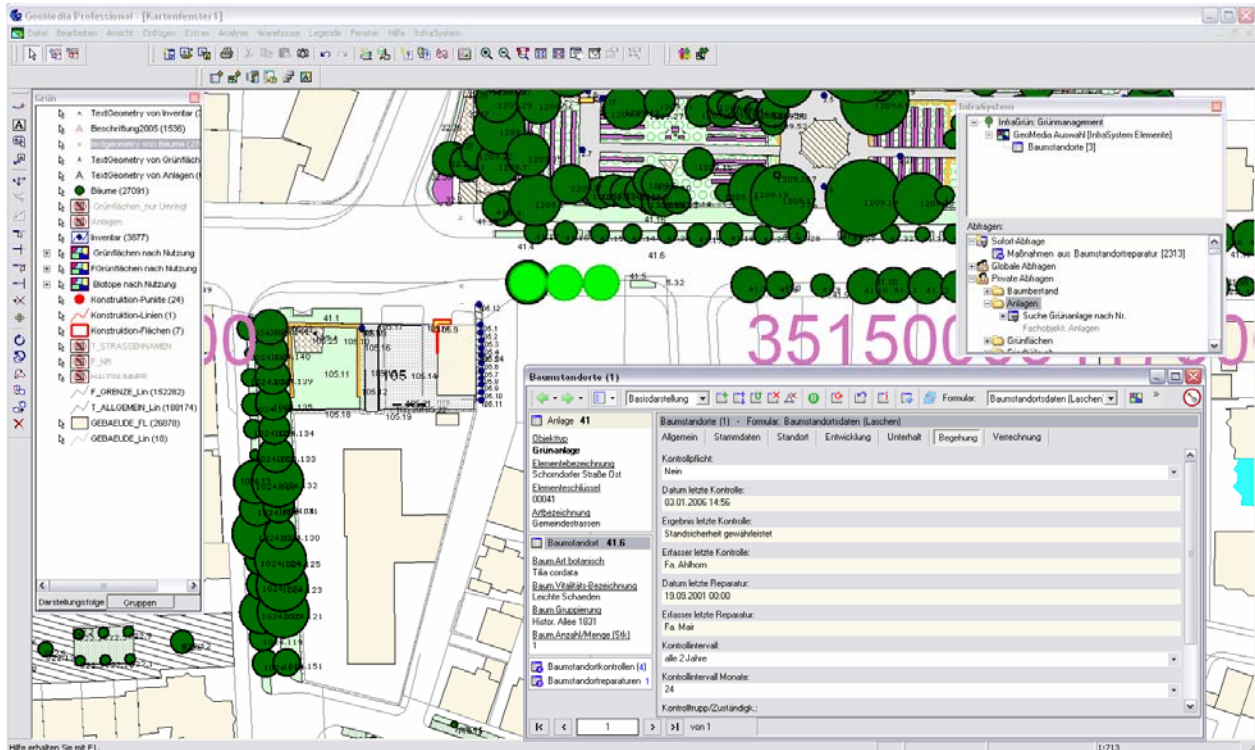


InfraGrünBaum

BaumManagement (GIS- oder Sachdaten-Arbeitsplatz)

Anlagen (alle Objekttypen), Baumstandorte, Kontrollen mit Schäden, Reparaturen mit Maßnahmen, Standorteinflüsse, Entwicklung

Werbeunterlagen – keine Produktbeschreibung im rechtlichen Sinn



Bewirtschaftung des öffentlichen Baumbestandes

Anlagen, Baumstandorte und Baumbegehungen qualifiziert erfassen, dokumentieren, bewerten sowie die Prozesse von Baumkontrolle und Baumpflege unterstützen

InfraGrünBaum unterstützt mittels verteilter Software auf dem Client-PC, auf dem Server und auf Mobilgeräten das Management des öffentlichen Baumbestandes von der Ersterfassung über die laufende Kontrolle und die Pflegemaßnahmen bis zu betriebswirtschaftlichen Aspekten.

InfraGrünBaum verwaltet in seinem Datenmodell beschreibende Merkmale zum Baum und zum Standort inklusive FLL-konformer Aussagen zur letzten Kontrollen, Reparaturen und Entwicklung (letzte Begehung) und zu historischen Begehungen.

InfraGrünBaum verwaltet gefällte Bäume mit deren historischen Begehungen je Standort in einem Archiv.

InfraGrünBaum bietet umfassende alphanumerische und grafische Analysewerkzeuge zur Auswertung und Visualisierung der aktuellen Baumzustände und der aktuell notwendigen Maßnahmen. Schnittstellen sichern die Anbindung an ERP-Systeme.

InfraSystem-Fachschalen für die Bereiche Grün, Umwelt, Generelle Planung

<http://www.globus-informationssysteme.de>

Datenblatt InfraGrünBaum, Stand: Sept. 2015, GLOBUS - Informationssysteme GmbH, 71634 Ludwigsburg, Monreposstr. 55

Die Kernfunktionen des BaumManagements

- ◆ **Daten- und Darstellungsmodell**

Das Datenmodell Baum beinhaltet die Fachobjekte Anlage, Baumstandorte, -entwicklung, -kontrolle (Schäden), -reparatur (Maßnahmen), Standorteinflüsse, Baumspender. Das Datenmodell sowie alle Auswahllisten können vom Nutzer an individuelle Bedürfnisse angepasst werden. Automationstechnologien wie „Aktionen“/„Element nutzen“ beschleunigen die Datenerfassung.
- ◆ **Leistungsstarke Abfragemechanismen**

Benutzerdefinierte Abfragen auf alle Fachobjektattribute können als Sofortabfragen oder als speicherbare Abfragen formuliert werden. Die Abfragen stehen sowohl für Sachdaten- und grafische Recherchen, für Auswertungen und für den Export nach Mobil zur Verfügung.
- ◆ **Umfassende Datenerfassungs- und Datenbearbeitungswerkzeuge**

Formularbasierte Methoden der Grafik- und Sachdatenbearbeitung sichern einen effektiven Datenaufbau und eine transparente Datenfortführung. Mittels eines Formulareditors können passende Formulardefinitionen für jeden Benutzer und jede Aufgabe erstellt und gespeichert werden.
- ◆ **Erfassungen der Zustandsdaten**

Fachgerechte Erfassungen der Zustandsdaten zu Bäumen in Form von Kontrollgängen sowie der notwendigen Maßnahmen in Form von Reparaturgängen werden sowohl an internen als auch an mobilen Arbeitsplätzen unterstützt.
- ◆ **InfraGrünMobil-Baum - die Software für die mobile Datenerfassung**

Mobil werden die Begehung (Kontrollen, Reparaturen, Entwicklungen) und die Fachobjekterfassung (Baumstandort, Baumstandorteinflüsse) unterstützt. Höchste Effektivität wird durch die grafikgestützte mobile Datenerfassung auf Pentops erreicht. Mobil können Baumstandorte neu erfasst und geändert werden. Der lückenlose und transparent dokumentierte digitale Datenfluss vom internen System auf das Mobilgerät und zurück ermöglicht ein papierloses Arbeiten.
- ◆ **Kontroll-Begehungen**

Kontrollen werden entsprechend FLL-Richtlinie mittels variablen Kontrollintervallen und der Festlegung der Kontrollpflicht vorbereitet. Spezielle Abfragen ermöglichen eine Wiedervorlage und gemeinsam mit Kartenlegenden helfen sie auch bei der Analyse der letzten Kontrollgänge.
- ◆ **Reparatur-Begehungen**

Reparaturen können der Erfassung oder der Behebung von Maßnahmen dienen. Spezielle Abfragen geben jederzeit Auskunft, an welchen Baumstandorten offene Maßnahmen vorhanden sind.
- ◆ **Standortarchiv**

Das Archiv nimmt Bäume auf, die an ihrem Standort gefällt wurden.
- ◆ **Bestands- und Zustandsanalysen**

Ein integrierter Statistikmodul ermöglicht eine zeitaktuelle Bewertung des Bestandes sowie der Schäden und Maßnahmen (aktueller Zustand, Zustandsverlauf oder Historie des Standorts).
- ◆ **Die Vergabe von Aufträgen**

Das Abarbeiten von offenen Maßnahmen zur Baumpflege (Quelle: letzte Begehung zur Reparatur) erfolgt über den Reparaturplan des Produktes **InfraVergabe**. Mittels Abfragen können gezielt Maßnahmen in Aufträge für die Eigenregie und die Vergabe gestellt werden. Bei Aufträgen für die Vergabe können Angebote eingeholt und diese verglichen werden. Aufträge können vergeben und erledigt werden. Die Erledigung eines Auftrags setzt alle zugehörigen Maßnahmen auf „erledigt“.
- ◆ **Betriebsdaten**

Es können Leistungsdaten für Maschinen, Material und Arbeitszeit infolge der Kontrollen und Reparaturen erfasst und bei Bedarf an ERP-Programme weitergegeben oder mit der integrierten Kosten-Leistungsrechnung ausgewertet werden.
- ◆ **Multimediale, dynamische Themenkarten**

Die Themenkarte des GIS präsentiert alle Bestandselemente in ihrer geometrischen Ausprägung und in einer sachdatengesteuerten Darstellungsform (Bestandskarten, Begehungskarten).
- ◆ **MS-Office – Integration**

Abfrage- und Analyseergebnisse sowie Themenkarten und Statistiken/Diagramme können direkt unter Office zu Dokumenten zusammengestellt werden.